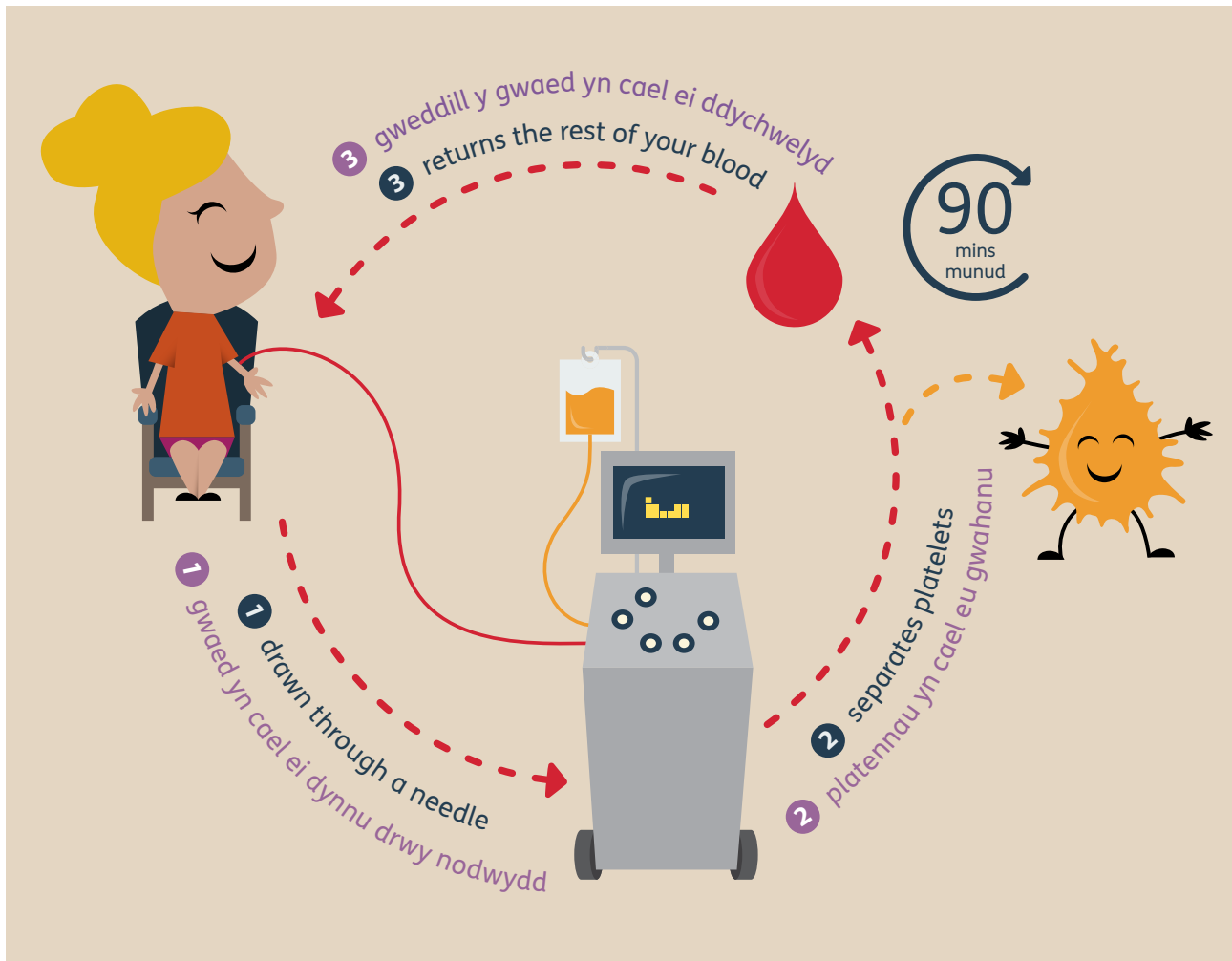


Platelet Donation Cycle

Cylch Rhoi Platennau



How do we collect Platelets?

The process is similar to giving blood, but we use specialist equipment called a cell separator. The donation typically lasts from 60 to 90 minutes, during which time you can read, watch TV or simply relax.

As a platelet donor, you can donate more frequently than whole blood donors, as the cell separator returns your red cells to you. We ask donors to donate at least monthly if they can.

We operate an appointment system which offers varied hours for your convenience. We have a clinic for platelet donors at the Welsh Blood Service in Talbot Green.

Sut rydym yn casglu Platennau?

Mae'r broses yn debyg i roi gwaed, ond defnyddiwn offer arbenigol a elwir yn beiriant gwahanu celloedd. Fel arfer bydd y rhodd yn para rhwng 60 a 90 munud, ac yn ystod y cyfnod hwn gallwch ddarllen, gwylïo'r teledu neu ymlacio.

Fel rhoddwr platennau, gallwch roi yn amlach na rhoddwyr gwaed cyflawn, gan fod y peiriant gwahanu celloedd yn dychwelyd eich celloedd coch i chi. Gofynnwn i roddwyr roi o leiaf bob mis os gallant.

Rydym yn defnyddio system apwyntiadau sy'n cynnig oriau amrywiol er cyfleuster i chi. Mae gennym glinig i roddwyr platennau yng Ngwasanaeth Gwaed Cymru yn Nhonysguboriau.